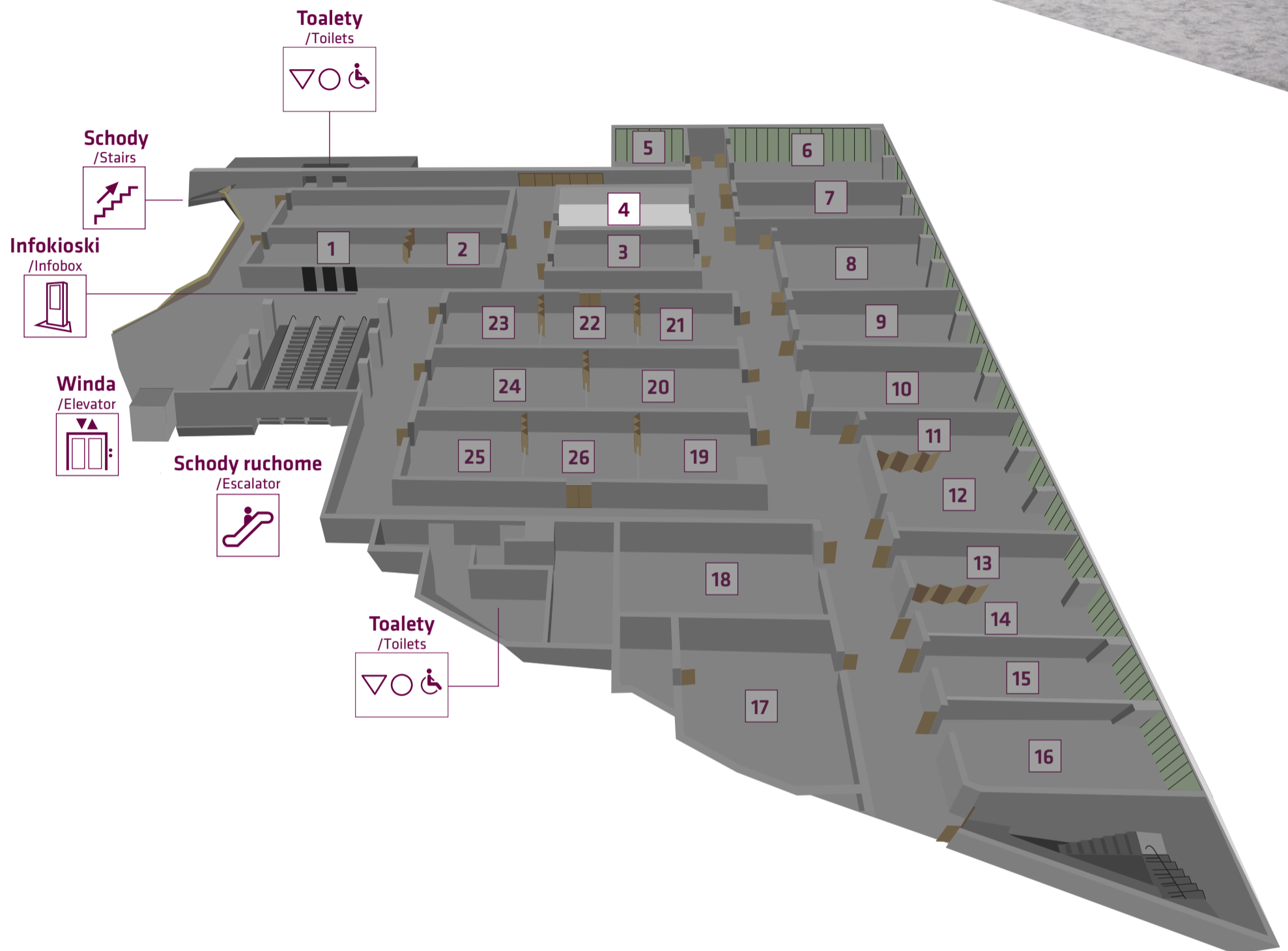




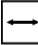

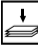
# SALA KONFERENCYJNA 4

## / CONFERENCE ROOM 4

### POZIOM 2 / 2 FLOOR






#### Dane techniczne /technical specification

Wymiary/Dimension	
 Powierzchnia /surface area	82 m <sup>2</sup>
 Długość /length	9,5 m
 Szerokość /width	8,4 m
 Wysokość /height	3,5 m
 Nośność /bearing capacity	500 kg/m <sup>2</sup>

#### Wyposażenie /equipment

	Nagłośnienie sufitowe /Ceiling sound system
	Projektor multimedialny (3000 lumenów) /Multimedia projector (3000 lumens)
	Ekran projekcyjny 120 x 240 cm /Projection screen 120 x 240 cm
	Wykładzina /Covering

#### Układ sali /Hall's setup

Rodzaj układu/arrangement type	Liczba miejsc/number of seat
 Teatralny /Theatre	65
 Szkolny /Classroom	24
 Pojemność „U” /Capacity „U”	18

**Pobierz rzut techniczny**  
/Download technical plan  
Sala konferencyjna 4  
/Conference room 4

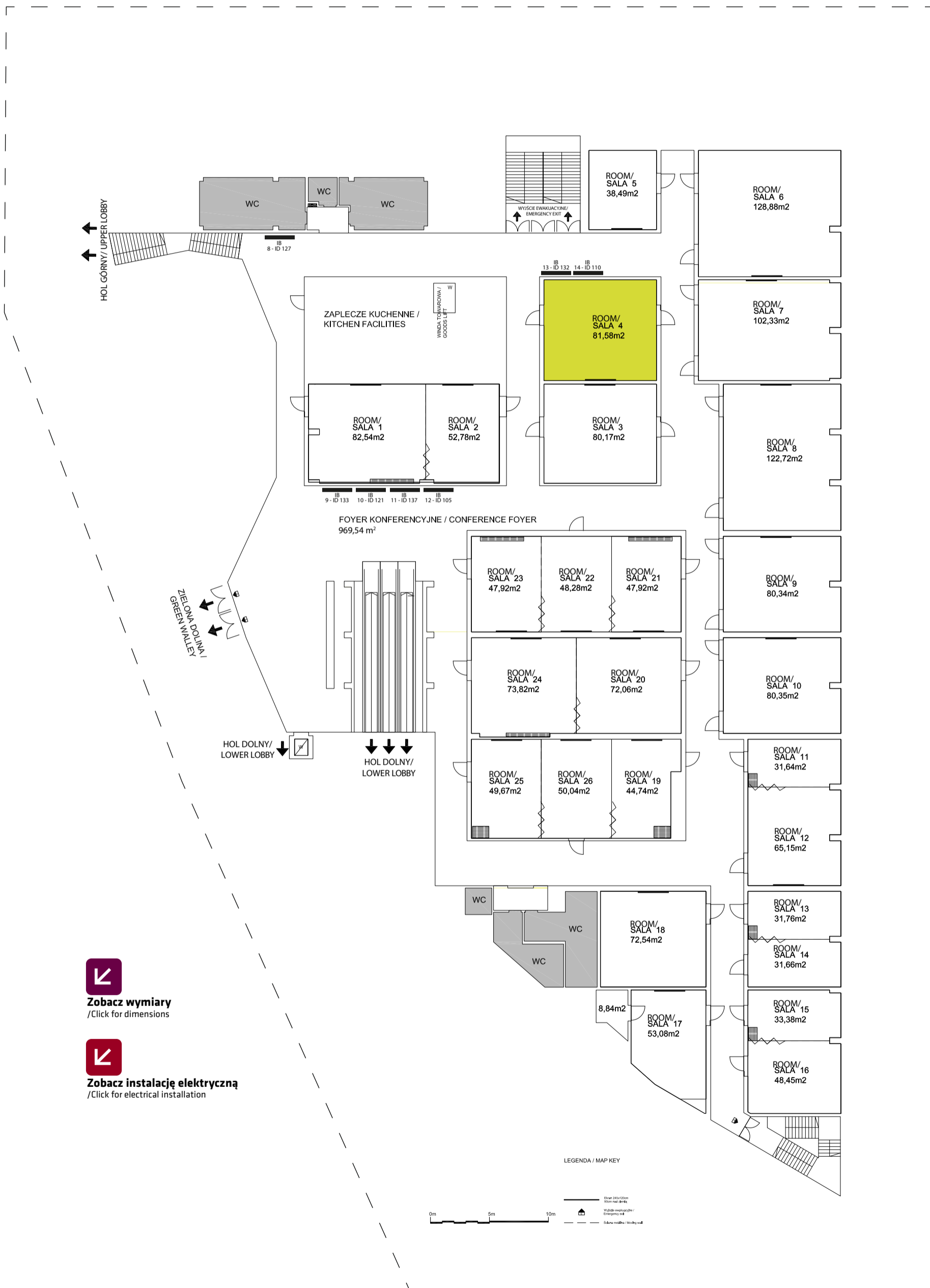
 **Zobacz wymiary**  
/Click for dimensions

 **Zobacz instalację elektryczną**  
/Click for electrical installation

# MIĘDZYNARODOWE CENTRUM KONGRESOWE /INTERNATIONAL CONGRESS CENTRE

## SALA KONFERENCYJNA 4 / CONFERENCE ROOM 4

### RZUT TECHNICZNY / TECHNICAL PLAN



**Zobacz wymiary**  
/Click for dimensions

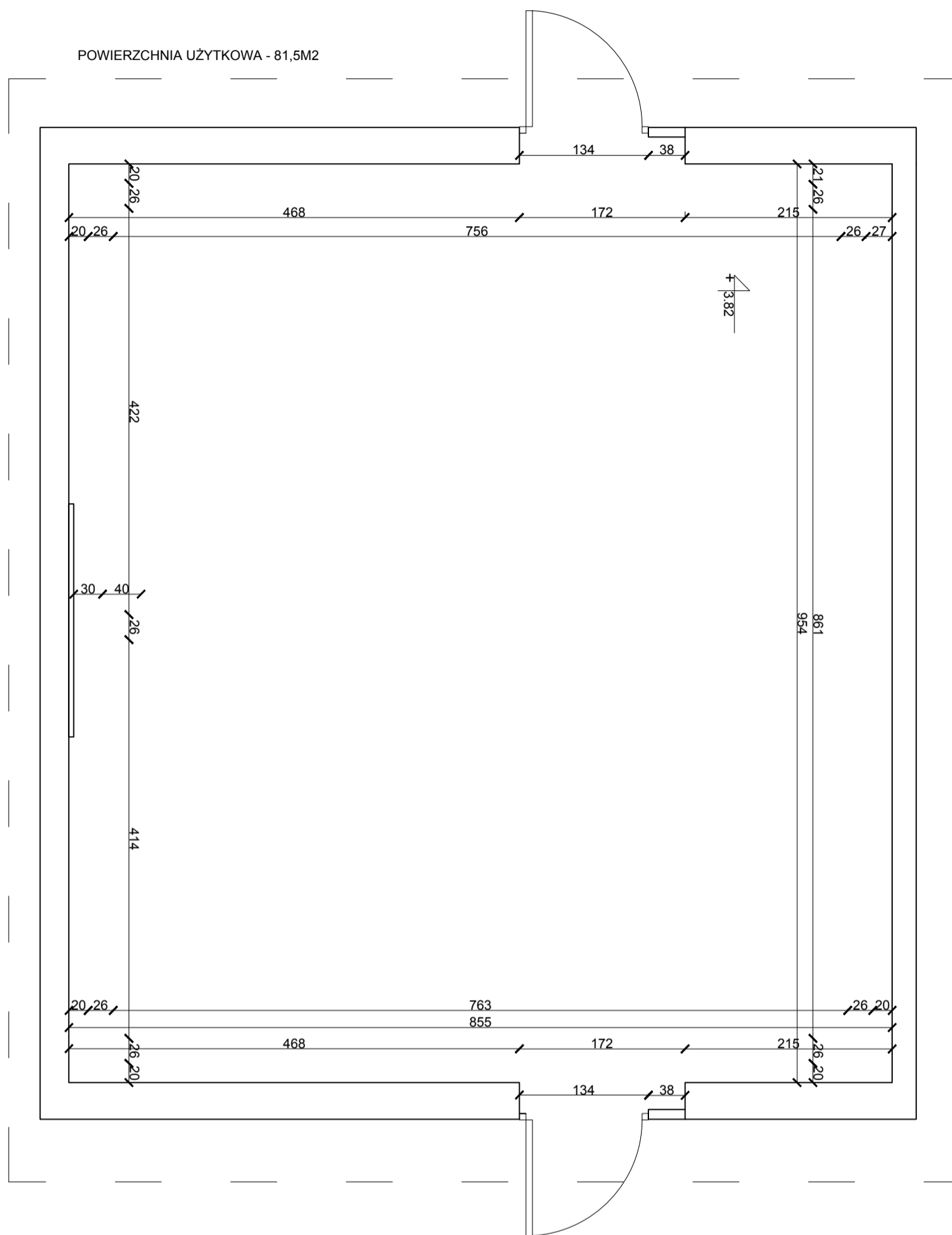


**Zobacz instalację elektryczną**  
/Click for electrical installation

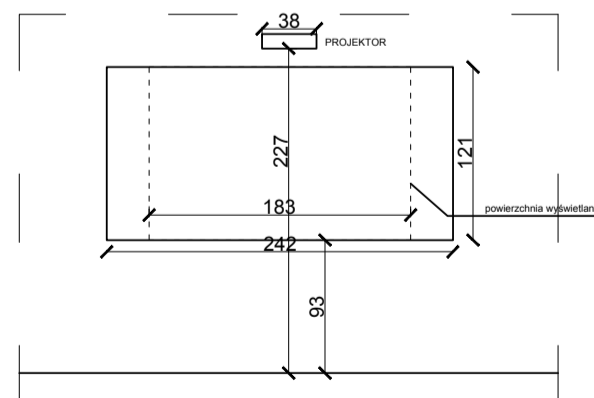
LEGENDA / MAP KEY

0m 5m 10m

Winda transportowa /  
Goods lift  
Wyjście ewakuacyjne /  
Emergency exit  
Skala 1:1000 / Map scale



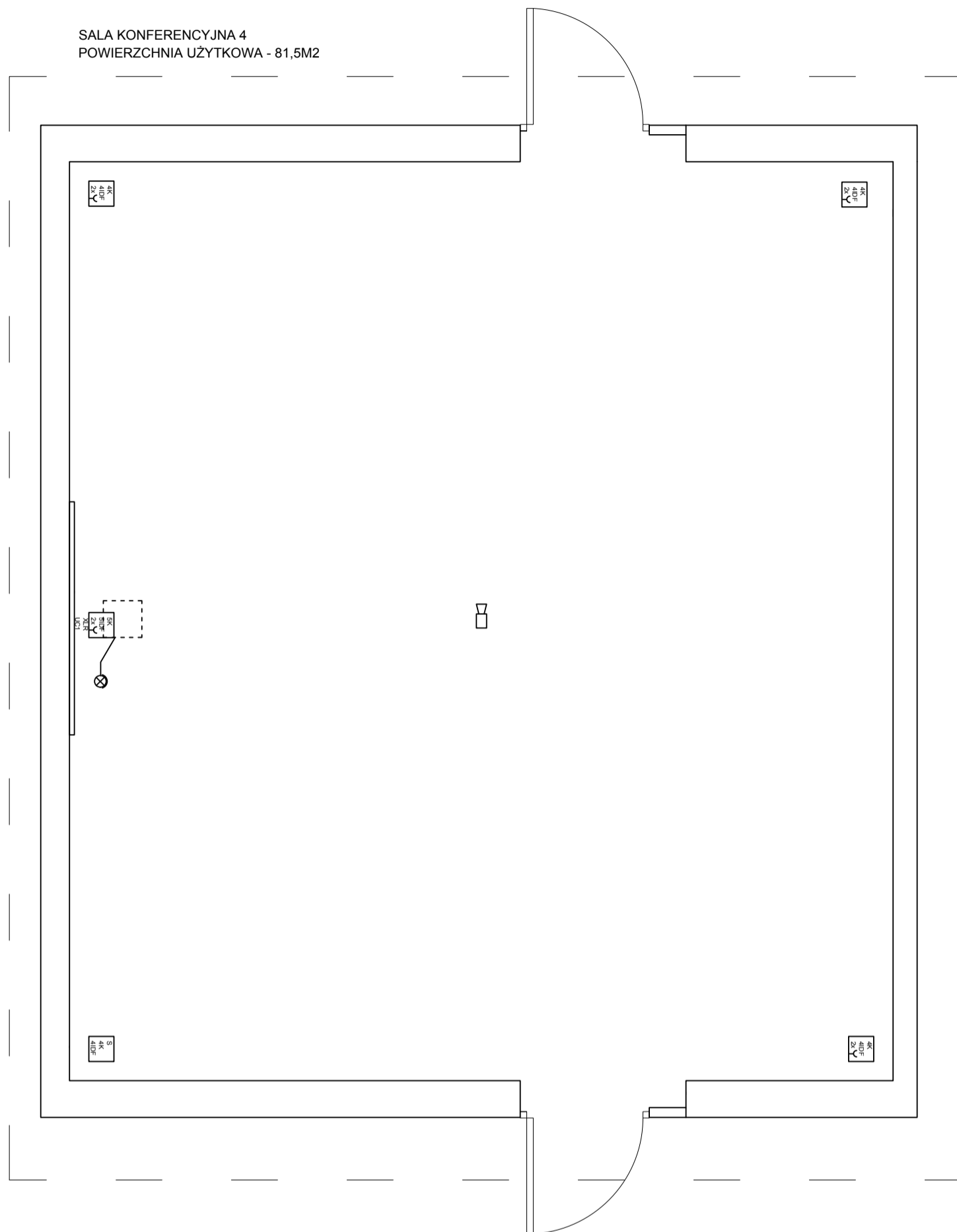
DETAL UMIEJSCOWIENIA EKRANU ORAZ PROJEKTORA / LOCATION OF THE SCREEN AND THE PROJECTOR



UWAGI

-wymiary podane w centymetrach / dimensions in centimeters  
 -kamery znajdują się po środku pomieszczenia lub zgodnie z rysunkiem / cameras are located in the centre of the room or as shown in the picture

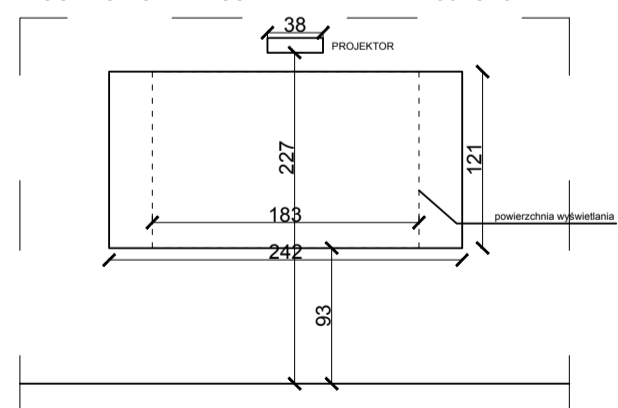




### LEGENDA / MAP KEYS

- K1 - kabel RJ45 / cable RJ45
- K - gniazdo RJ45 / socket RJ45
- IDF - pośredni punkt dystrybucyjny LAN / LAN intermediate distribution frame
- MDF - główny punkt dystrybucyjny LAN / LAN main distribution frame
- ⌚ - gniazdo elektryczne 230V / electrical socket 230V
- S - gniazdo siłowe 16A / power socket 16A
- S2 - gniazdo siłowe 63A / power socket 63A
- UC1 - gniazdo UC1 / UC1 socket
- XLR - złącze XLR / connector XLR
- ▬ - ekran / screen
- - skrzynka podłogowa / floorbox
- ⊗ - projektor / projector
- - gniazdo naścienne / Wall-mounted socket
- ◻ - kamera / camera
- - ściany przesuwne / movable wall

### DETAL UMIEJSCOWIENIA EKRANU ORAZ PROJEKTORA / LOCATION OF THE SCREEN AND THE PROJECTOR



**MCK** MIĘDZYNARODOWE  
CENTRUM  
KONGRESOWE

SALA KONFERENCYJNA 4 /  
CONFERENCE ROOM 4

skala 1:50

0m 1m 2m 3m



Powrót do  
rzutu głównego  
/Back to main plan