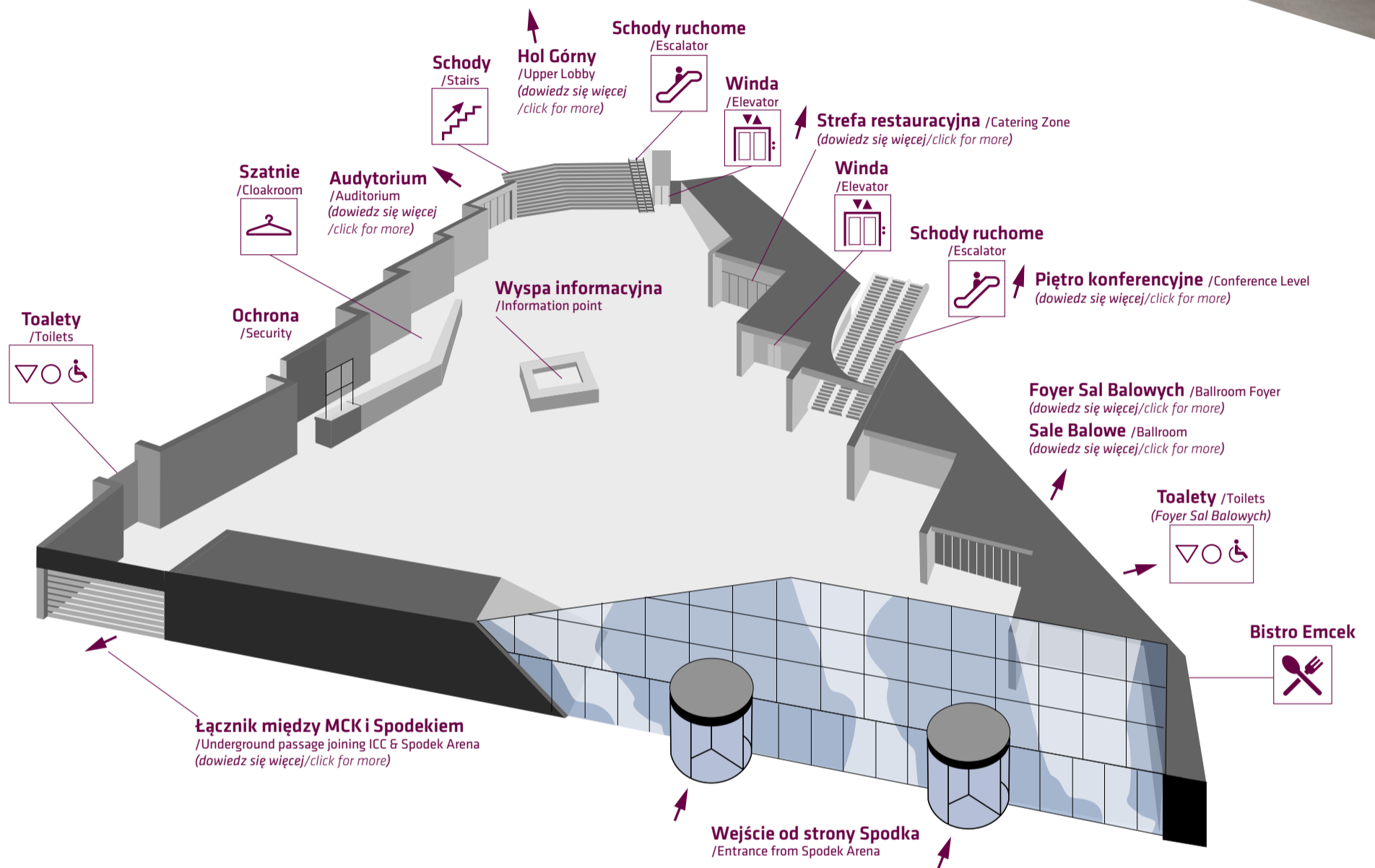


HOL DOLNY / LOWER LOBBY

PARTER / GROUND FLOOR



Ważne /important

Na terenie MCK obowiązuje całkowity zakaz naklejania reklam bądź znaków na posadzce i powierzchniach drewnianych
/Angielska wersja

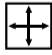


Wyklejanie szyb
/Angielska wersja

 **Pobierz rzut**
/Download plan



 **Pobierz rzut techniczny**
/Download technical plan
Hol Dolny
/Lower Lobby

Dane techniczne /technical specification

Wymiary /Dimension

| | |
|--------------------------------------------------------------------------------------------------------------------------|-----------------------------------------------------------------------------------------------------------------------------|
|  Powierzchnia /surface area | 1396m ² |
|  Długość /length |  Pobierz rzut /Download plan |
|  Szerokość /width | |
|  Wysokość /height | |
|  Nośność /bearing capacity | 500 kg/m ² |

Wyposażenie /equipment

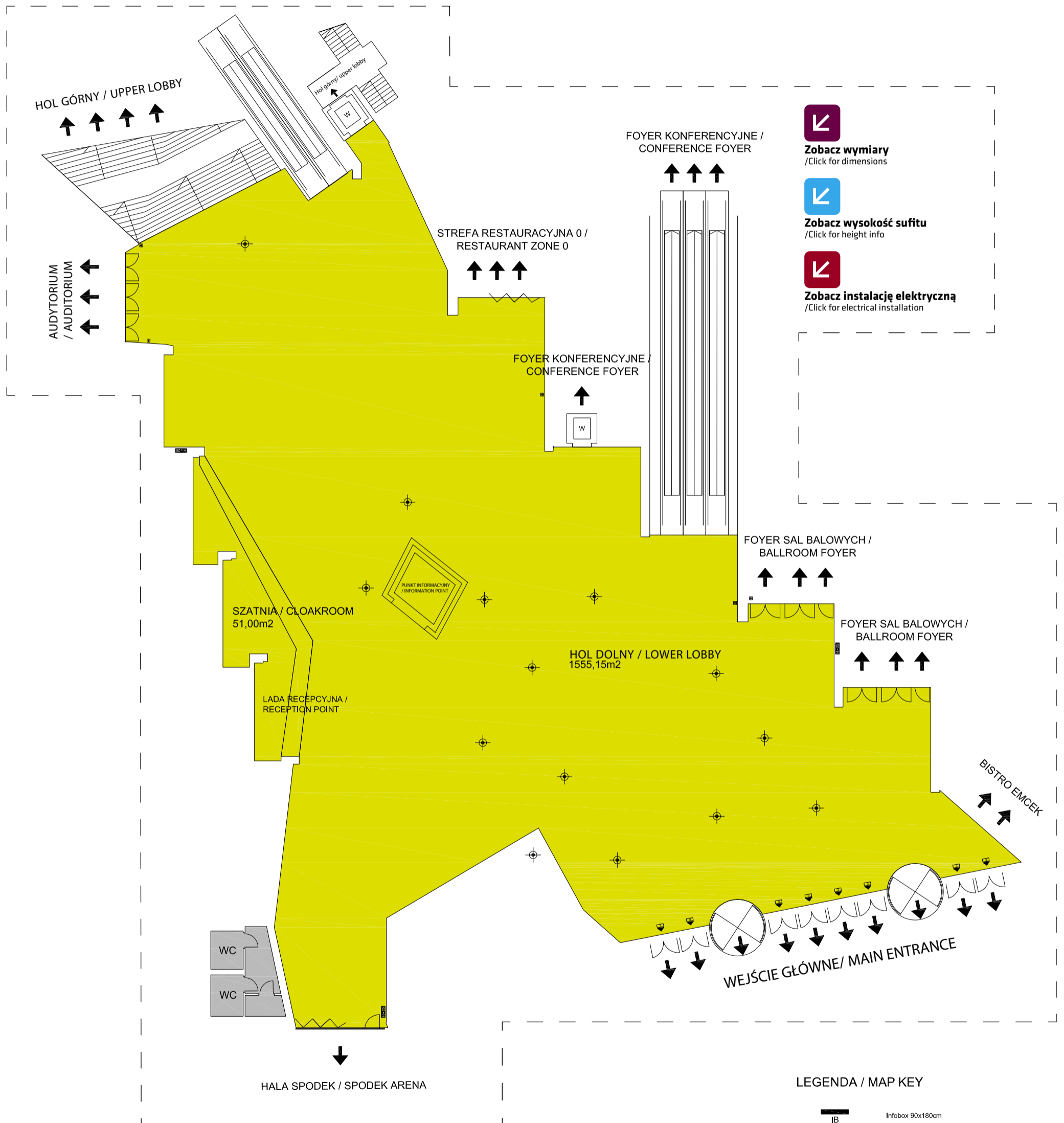
| | |
|--------------------------------------------------------------------------------------------------------------------|-----------------------------------------------------------------------------------------------------------------------------|
|  Infokiosk /infobox | 7 |
| Wyspa - punkt informacyjny /Information Point | |
| Podwieszania /Suspension Points |  Pobierz rzut /Download plan |

MIĘDZYNARODOWE CENTRUM KONGRESOWE /INTERNATIONAL CONGRESS CENTRE

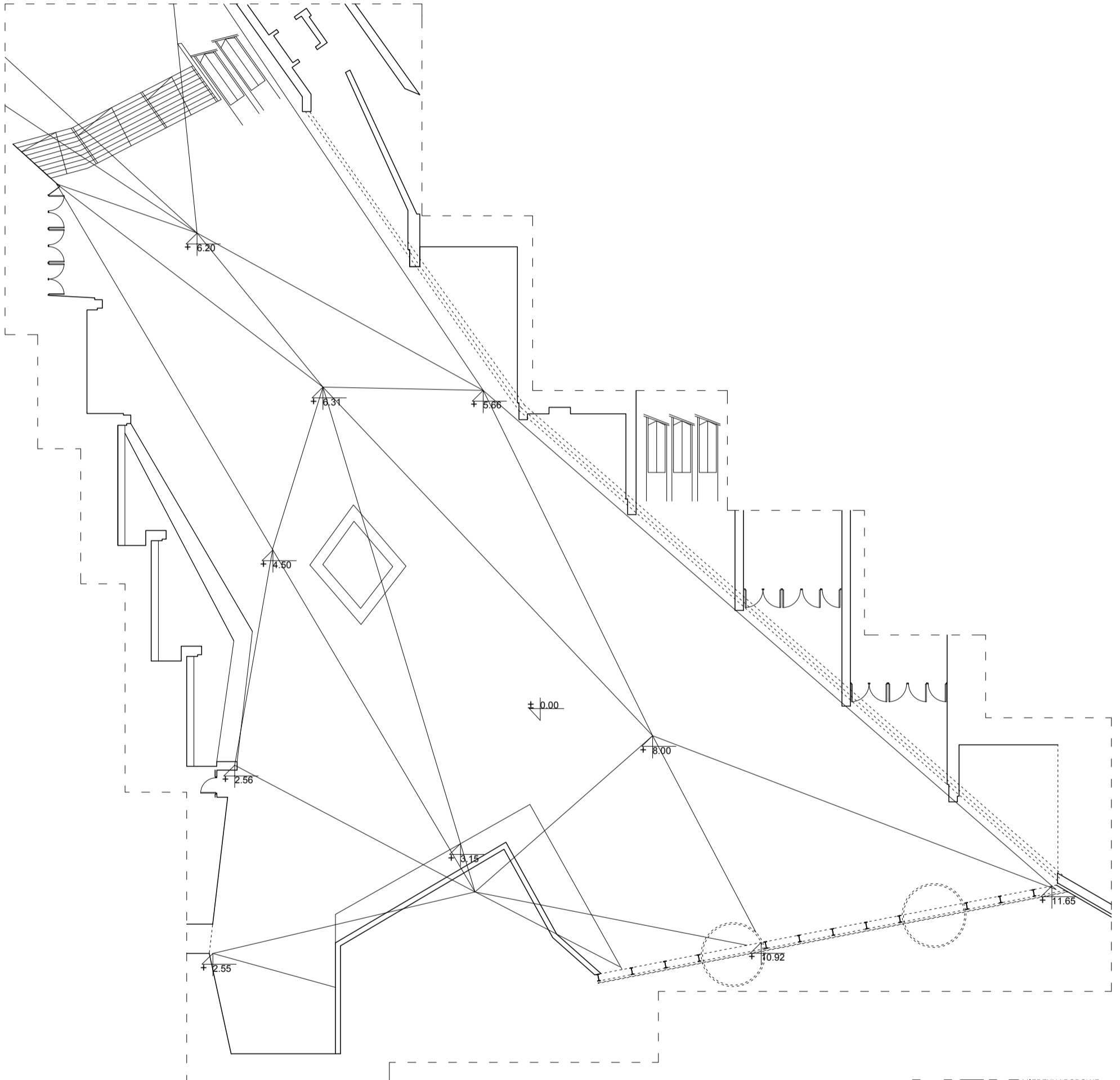
HOL DOLNY / LOWER LOBBY

RZUT TECHNICZNY / TECHNICAL PLAN

MEK
MIĘDZYNARODOWE CENTRUM KONGRESOWE



WYSOKOŚĆ SUFITU / CEILING HEIGHT HOL DOLNY / LOWER LOBBY



MCK MIĘDZYNARODOWE
CENTRUM
KONGRESOWE

LEGENDA / MAP KEY

— - krawędzie powierzchni sufitu
/edges of the ceiling surface

HOL DOLNY / LOWER LOBBY skala 1:200

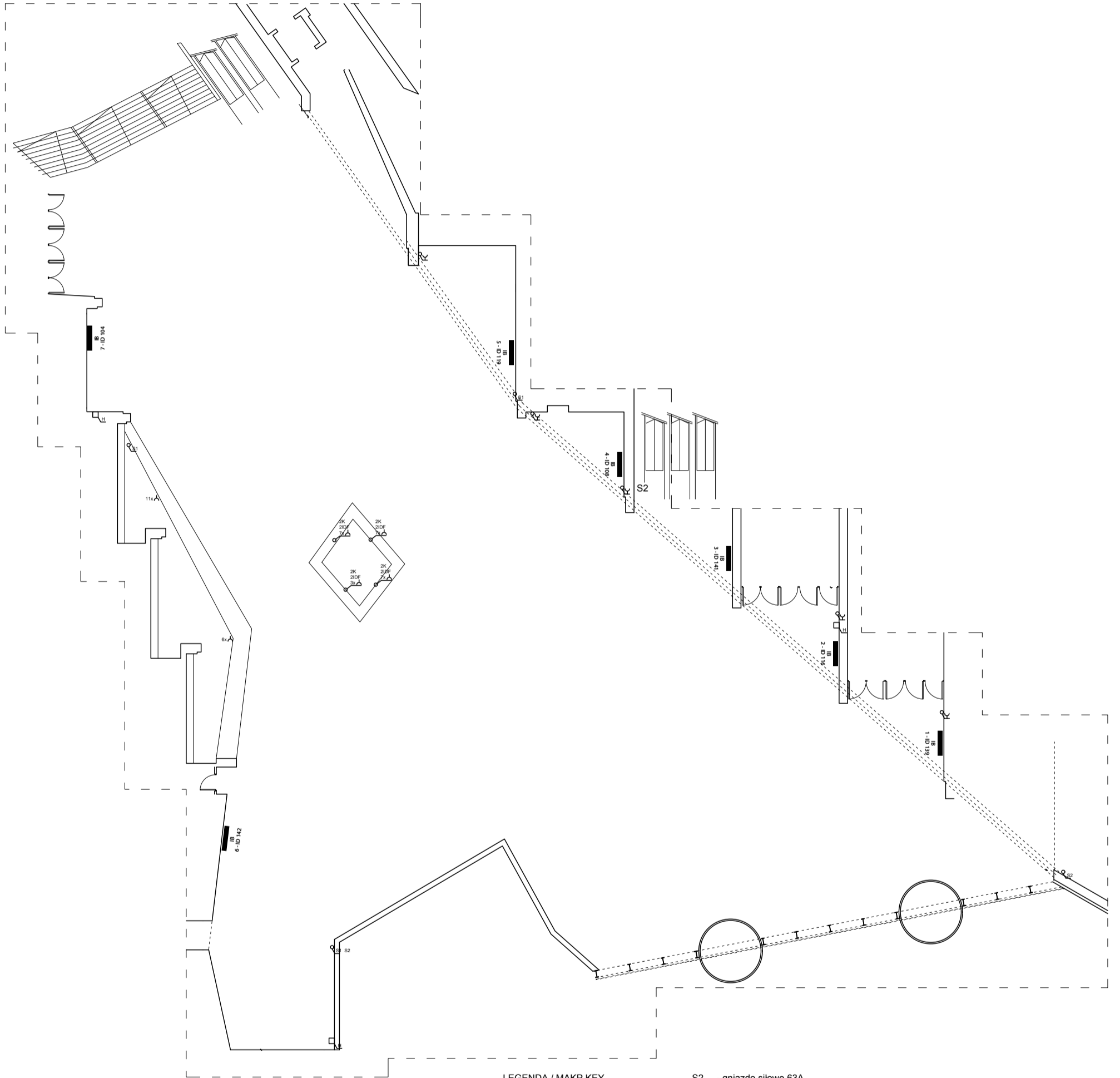
0m 5m 10m



Powrót do
rzutu głównego
/Back to main plan

INSTALACJA ELEKTRYCZNA / ELECTRICAL INSTALATION

HOL DOLNY / LOWER LOBBY



LEGENDA / MAKP KEY

K1 - kabel RJ45

K - gniazdo RJ45

IDF - pośredni punkt dystrybucyjny LAN

MDF - główny punkt dystrybucyjny LAN

⌚ - gniazdo elektryczne 230V

S2 - gniazdo siłowe 63A

UC1 - gniazdo UC1

XLR - złącze XLR

○ - gniazdo naścienne

S - gniazdo siłowe 16A

S1 - gniazdo siłowe 32A

IB - infobox 90x180cm

MCK MIĘDZYNARODOWE
CENTRUM
KONGRESOWE

HOL DOLNY/LOWER LOBBY skala 1:200

0m 5m 10m



Powrót do
rzutu głównego
/Back to main plan